



Weekly Report

小諸浅間ロータリークラブ

- ◆例会日/週火曜日 12:30~13:30 ◆例会場/小諸市鶴巻 音羽
- ◆事務局/〒384-0025 長野県小諸市相生町 1-2-12 エイワンビル 2 階
- ◆会 長 / 掛川 興太郎 ◆副 会 長 / 小池 平一郎
- ◆幹 事 / 矢島 栄一 ◆クラブ広報・情報委員長 / 中河 邦忠



2016~2017 年度

国際ロータリーのテーマ

NO. 1362 平成29年4月18日

◆点鐘	小池平一郎 副会長
◆SAA	湯本 敏晴 委員
◆ソング	我等の生業
◆ゲスト	傳 直文 様 (日本商工会議所検定アドバイザー)

【会長挨拶】 小池平一郎 副会長

皆様、こんにちは。掛川会長が所用で欠席とのことで副会長の私が報告申し上げます。

四月に入ってから寒い日や雪が降ったりして桜の開花が遅くなりそうでしたが、ここ2、3日の暖かさによって蕾もやっと膨らんでぽつぽつと咲き出した様です。懐古園のお祭りの24日はちょうど見頃となるでしょうか。昨日の様な強風が心配です。

今日は先日の地区研修・協議会の報告の話を追加したいと思います。来期にむけてRI会長イアン・H・Sライズリー氏のメッセージです。

数年前、知り合った人からある質問をされました。「ロータリーとは何ですか？」シンプルであるはずのこの質問に答えようと口を開きかけたところで、思わず止まってしまいました。どこから説明してよいか分からなくなったのです。ロータリーとは何かを私が知らなかったわけではありません。問題はロータリーがあまりに大きく、複雑すぎて、簡単に説明できないことでした。ロータリーとは、会員制の団体、クラブを基盤とした団体、奉仕を行う団体であり、町ごと、地域ごと、そして全世界で活躍する団体です。その会員は、地域社会のメンバー、事業人、職業人であり、現役で仕事をする人もいれば定年退職した人もいます。そして世界のほぼすべての国で活躍しています。120万人の会員の一人ひとりが独自の目標と優先を揚げ、一味違った経験をしています。一人ひとりが、ロータリーを独自の解釈で理解しているのです。私にとってロータリーとは「どのような団体か」ではなく、「何をしているか」で定義されます。すなわち、ロータリーが私達に与えてくれる可能性、そしてその可能世を有意義かつ持続可

能な奉仕仕によって実現する方法によって定義されるのです。ロータリーには112年の豊かな歴史があります。この間にロータリーは徐々に成長し、成熟し、会員と地域社会の変わりゆくニーズに対応しながらある意味で大きく変化して来ました。

しかし、その根底にあるものは同じです。それは地域社会と世界に変化をもたらしたいという願い、そしてロータリーを通じてそれを実現できるようになった人が集まった組織だということです。

「ロータリーとは何ですか」という問いに、私たちは行動をもって答えます。奉仕を通じて変化をもたらすことによつて。

これが2017~2018年のRIテーマ“ロータリー;変化をもたらす”ということです。

各クラブがロータリー奉仕を独自に定義することが需要(ナカムラ)ことであると考えます。と言われておりますので、私達も自分達のクラブがどうあるべきか、皆で考えてみましょう。

【幹事報告】 矢島 栄一 幹事

1. 原拓男ガバナー、関邦則ガバナーエレクトより「地区研修・協議会」礼状
 2. 松本東ロータリークラブより「第28回RYLA」報告書
 3. 日本ユネスコ協会連盟より書き損じハガキ礼状
 4. 例会変更

上田東RC	4月19日(水)	定刻受付あり
	5月3日(水)	定刻受付なし
	5月31日(水)	定刻受付あり
	6月28日(水)	定刻受付あり
東御RC	4月19日(水)	定刻受付あり
	4月26日(水)	定刻受付なし
	5月3日(水)	定刻受付なし
 5. 週報
 - 南佐久、上田西、上田六文銭RC
 - ・例会終了後理事会
- 【本日の配布物】
理事会報告・合同夜間例会・ゴルフ案内

◆出席報告 前田 博志 委員長

会員数24名	出席義務者23名	免除者1名
本日	出席 19名	
	事前 MU 2名	77. 27%
前々回(4/4)	MU 1名	81. 82%

◆ラッキー賞

NO. 4 矢島 栄一 君

◆ニコBOX 黒田 説成 委員

矢島 栄一君	ラッキー賞、ほんとうに久しぶりに当たりました。ありがとうございます。
中河 邦忠君	傳社長、卓話ありがとうございます。

前田 博志君	傳先生、ありがとう。
加藤 輝男君	今日、結婚記念日の花が届いておりました。ありがとうございます。
渡辺 頼雄君	職業奉仕の為、早退させていただきます。

【本日のプログラム】


「商工会議所検定と人材育成」 日本商工会議所検定アドバイザー

クレイボルド株式会社代表取締役 傳 直文 様

小諸浅間ロータリークラブ
商工会議所検定と人材育成

日本商工会議所検定アドバイザー
クレイボルド株式会社
代表取締役 傳 直文

自己紹介

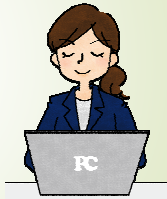


- 新潟県高田市（現上越市）に生まれる
- 大阪府立大学農学部卒業
- 住友林業などで住宅営業ののち、ベンチャー企業へ転職
- 97年パソコンを使用したMOS（Microsoft Office Specialist）の運営
- 2000年独立し、パソコンを活用した検定試験関連のビジネスを行う
- 2006年日商PC検定創設に係わる
- パソコン検定（P検）、アビバキッズICT検定
- 人材派遣企業向けスキルチェックソフト（パソナなど約400社ほど提供）

日商ネット試験の概要

日商ネット試験とは、パソコンとインターネットを利用した試験

- **日商PC検定**
- 電子会計実務検定
- ビジネス英語
- ビジネスキーボード
- キータッチ2000
- 簿記初級（2017年4月開始）



質問です

- パソコンは得意ですか？
- 若者はパソコンが得意だと思いますか？
- 資格試験や検定試験のことを詳しく知っていますか？

若者はパソコンが使えない！？

選択肢	回答件数	割合
PCスキルは必要だと思うし、自信もある	94	23.6%
PCスキルは必要だと思うが、自信はない	292	73.2%
PCスキルは不要だと思うが、自信はある	3	0.8%
PCスキルは不要だと思うし、自信もない	10	2.5%

PCスキルの必要性和自信のスキルに対する自信 (大学1~3年生)

選択肢	回答件数	割合
下がっている	37	18.7%
やや下がっている	48	23.8%
変わらない	60	29.4%
やや上がっている	30	14.8%
上がっている	5	2.5%

スマートフォン普及による新入社員のPCスキルの変化 (企業の採用担当)

レポートの提出もスマホ



- キーボードが使えない
- ローマ字も怪しい
- 用語などを覚えられない
- 検索結果に疑問を抱かない
- 写真で記録する

効果的な訓練方法

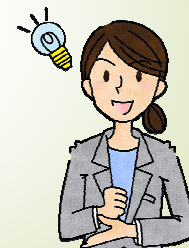
- 2分程度の話をし、要点をメモさせる
- メモ内容が必要事項をすべて押さえているかチェック
- 何がメモとして必要かどうか指導する

学生時代にノートを
取らなくなったことが原因



検定試験の活用

- 自己啓発での活用
 - スキルアップ
 - モチベーション
- 注意点
 - 資格検定試験マニア
 - 対価を求める
 - 受験する必要はない



ぜひ商工会議所検定試験を
ご活用ください

日本商工会議所検定アドバイザー
クレイボルド株式会社
代表取締役 傅 直文

次週のプログラム: 4月25日 「卓話」 そらねこ会 湯沢 美恵様
次々週のプログラム: 5月2日 定款による休会